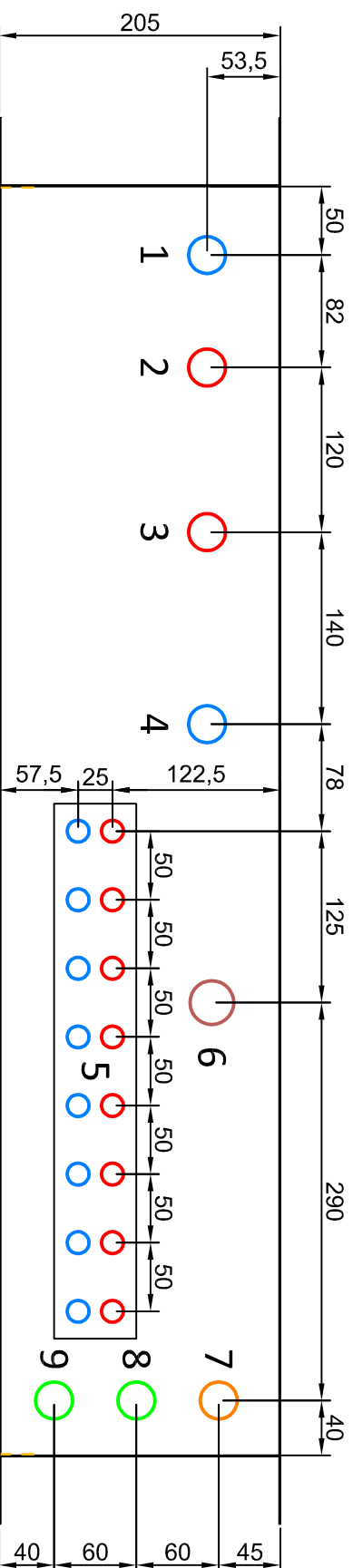


GRUNDRISS



Revisionsseite

- 1 Heizung - Eintritt - Rücklauf - 3/4"
- 2 Heizung - Eintritt - Vorlauf - 3/4"
- 3 Heizung - Radiatoren - Vorlauf - 3/4" (Optional)
- 4 Heizung - Radiatoren - Rücklauf - 3/4" (Optional)
- 5 Heizung - FBH - Vorlauf u. Rücklauf (Optional)
- 6 Abfluss DN 32
- 7 Trinkwasser - Austritt - Warmwasser - 3/4"
- 8 Trinkwasser - Austritt - Kaltwasser - 3/4"
- 9 Trinkwasser - Eintritt - Kaltwasser - 3/4"



WS - SYSTEM

WS-System GmbH

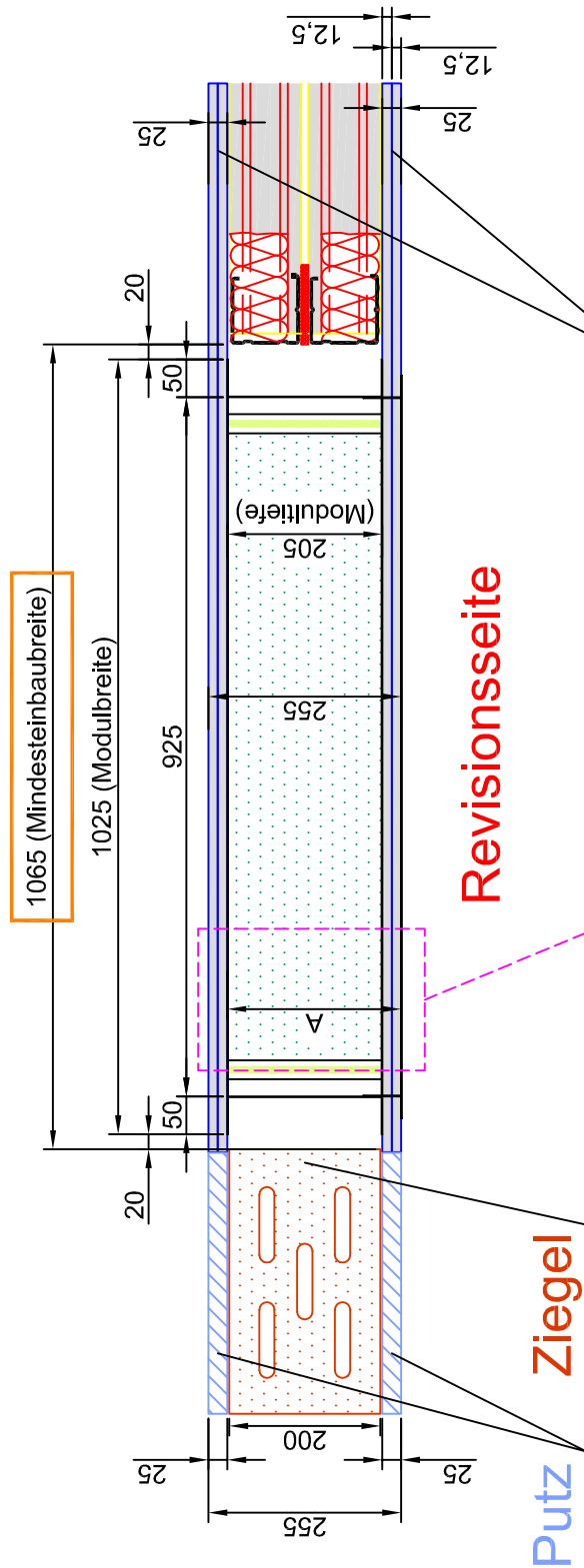
Häberlstrasse 172, 8054 Graz, Tel: +43 (0) 316 / 28 32 35, Mail: office@ws-system.at,
www.ws-system.at

Diese Zeichnung ist Eigentum der WS-System GmbH jede Vervielfältigung, Verbreitung, Veröffentlichung und Vorführung darf nur mit ausdrücklicher Zustimmung des Eigentümers erfolgen.

Projekt:	Eco Modul 10.1	Maßstab:	1:5
Planungsphase:	-	Gez.:	Tandl
Planinhalt:	Grundriss Anschlüsse Unterbau DN20 (144)	Datum:	06.02.2013
		Proj. Nr.:	-
		Plan Nr.:	03
		Plangröße:	A4

Mauerwerk verputzt:

Leichtbauweise:



Revisionsseite

Gipskarton
2-fach
beplankt

Ziegel

Putz

A = Mindestmaß
f. Einbauteile
Unterbau
A = 230mm



WS-System GmbH

Hafnerstrasse 172, 8054 Graz, Tel: +43 (0) 316 / 28 32 35, Mail: office@ws-system.at, www.ws-system.at

Projekt:

Eco Modul 10.1

Planungsphase:

-

Planinhalt:

Zarge - Einbaudatenblatt Grundriss (144)

Maßstab: 1:10

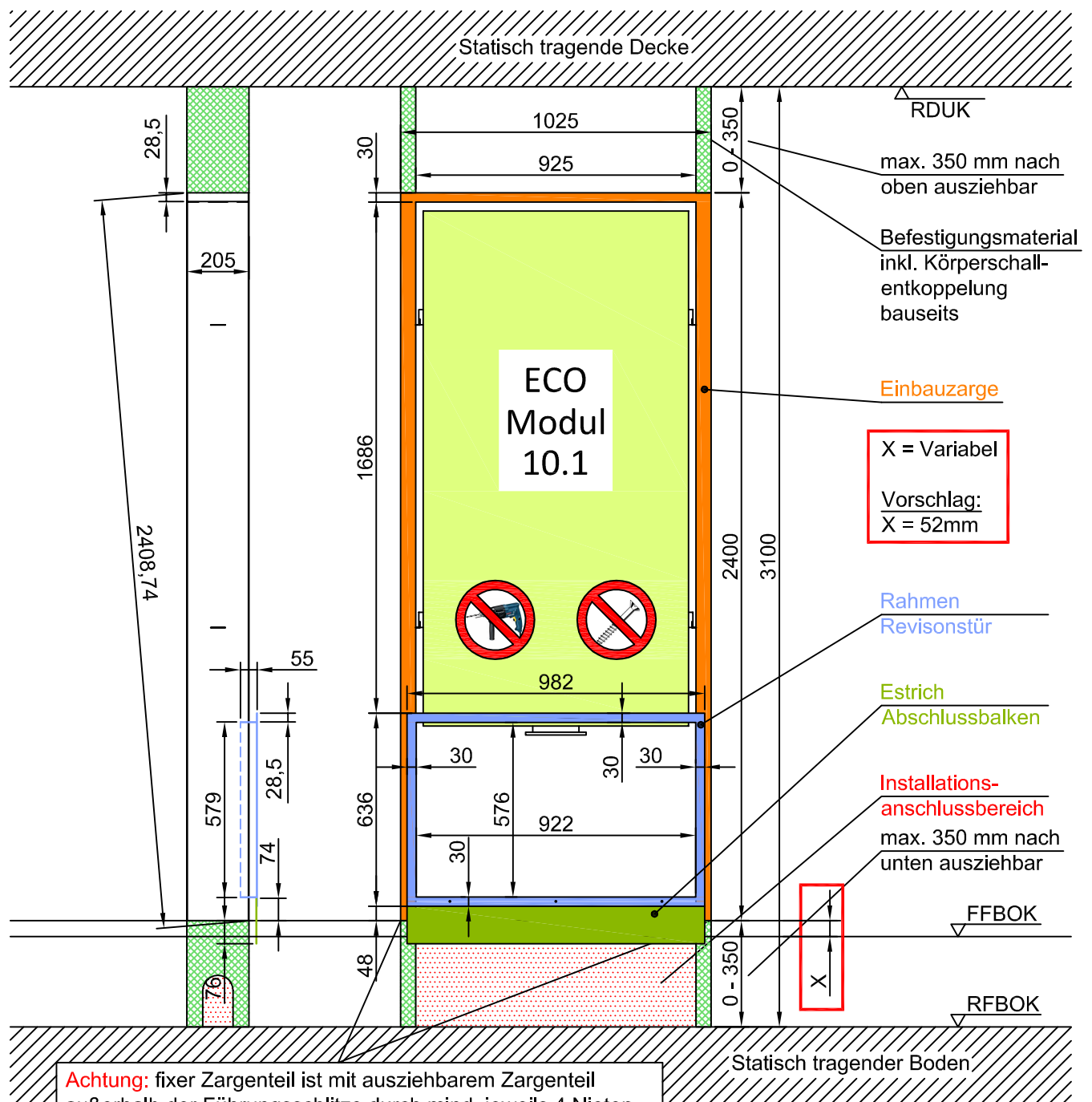
Gez.: Tandl

Datum: 06.02.2013

Proj. Nr.: -

Plan Nr.: 02

Plangröße: A4



FFBOK = Fertigfußbodenoberkante
 RFBOK = Rohfußbodenoberkante
 RDUK = Rohdeckenunterkante



WS-System GmbH

Hafnerstrasse 172, 8054 Graz, Tel: +43 (0) 316 / 28 32 35, Mail: office@ws-system.at, www.ws-system.at

Projekt:	Maßstab:	1:20
Eco Modul 10.1	Gez.:	Tandl
Planungsphase:	Datum:	06.02.2013
-	Proj. Nr.:	-
Planinhalt:	Plan Nr.:	01
Zarge - Einbaudatenblatt Vorderansicht (144I)	Plangröße:	A4

Diese Zeichnung ist Eigentum der WS-System GmbH jede Verwertung, Vervielfältigung, Verbreitung, Veröffentlichung und Vorführung darf nur mit ausdrücklicher Zustimmung des Eigentümers erfolgen.